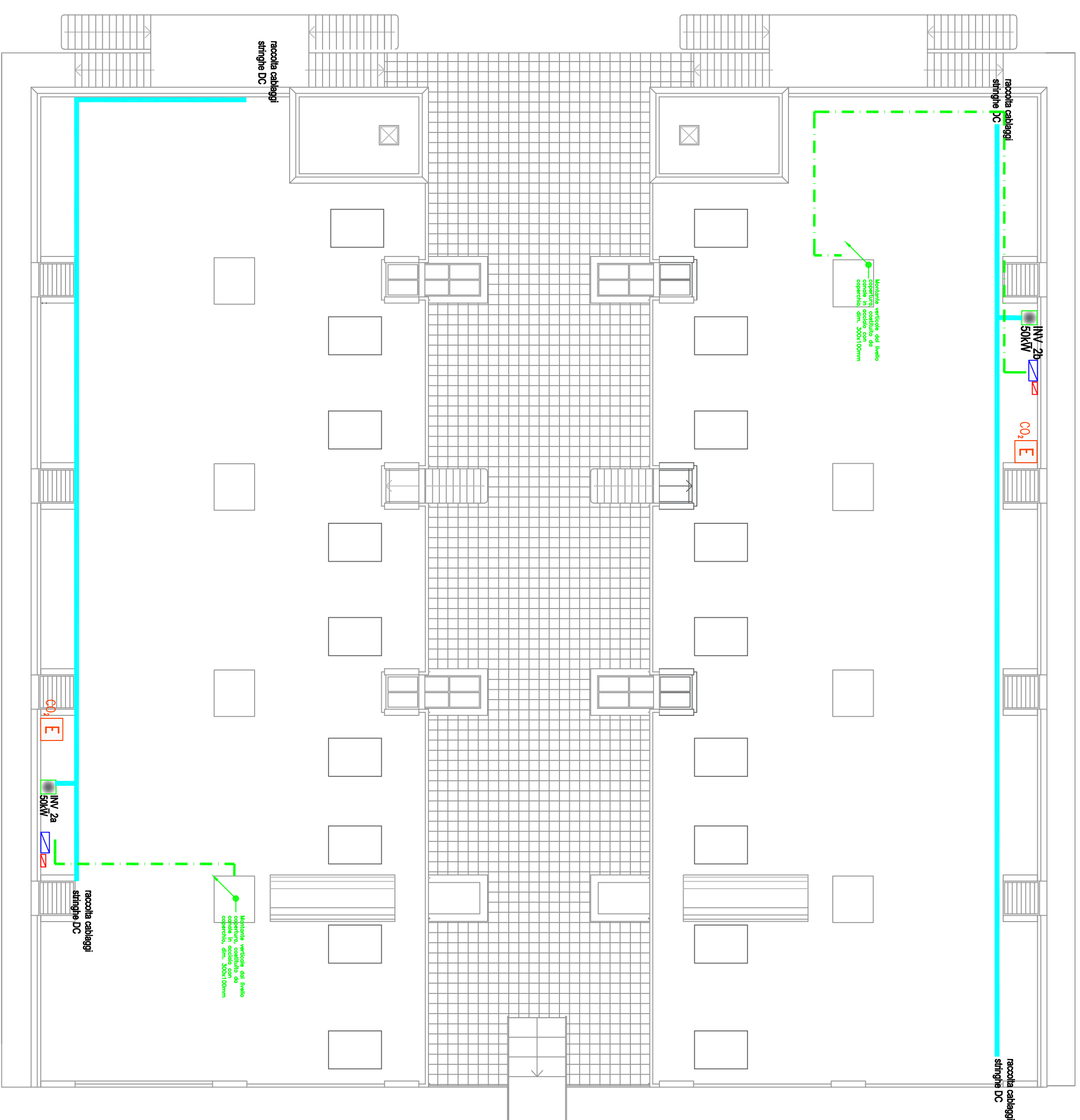


Le passerelle portatrici devono essere protette meccanicamente e tenute distanziate dalla copertura e/o dalla facciata attraverso supporti incombustibili tra le passerelle e la superficie della copertura e/o della facciata.

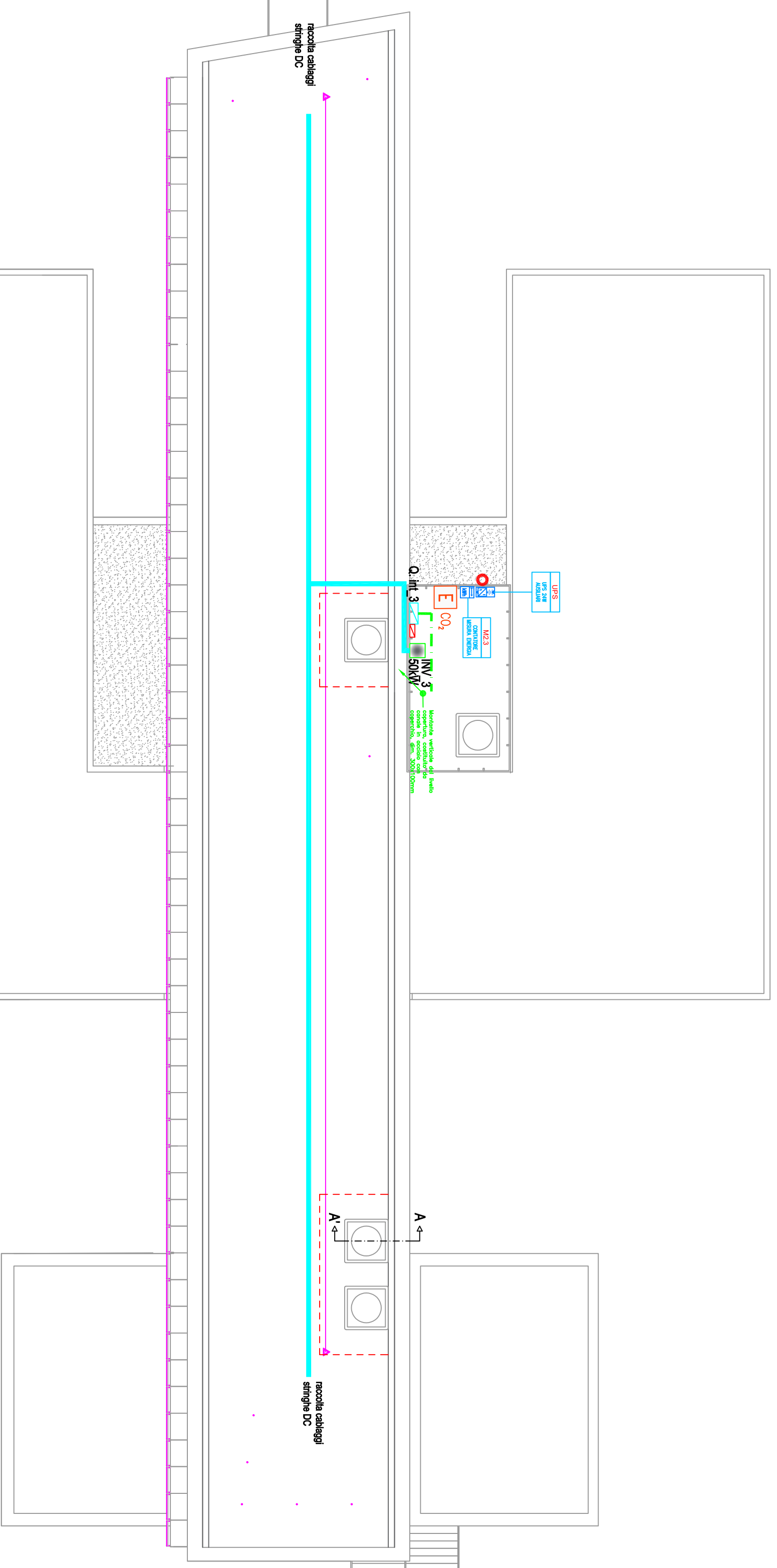
Deve essere previsto il ripristino dei compartimenti RES mediante sacchetti inagifluoco, collari a chiusura EI, ai sensi del progetto antincendio esistente.



Deve essere prevista una linea in cavo schermato per LOGICA ORA CEI 0-16 tipo FG16OH2M15 0,6/1 kV sez. 2x4 mmq posato entro tubazione in PVC rigido a vista Ø323mm, per l'intercollegamento delle SpL

Deve essere prevista la cartellonistica antirincendio sulle canalizzazioni elettriche ogni 10 m

PIANTA PIANO COPERTURA – Scala 1:100

[illegible][illegible]